

已发布: 28-八月-2012

座椅 - 乘客座垫 车辆配备: 电动座椅 拆卸和安装

拆卸

注意:



本程序中的拆除步骤可能包含安装细节。



各说明中可能会出现某些差异, 但基本信息始终是正确的。

所有车辆

1. 参阅: [前座垫盖 - 车辆配备: 电动座椅](#) (501-10 座椅, 拆卸和安装).

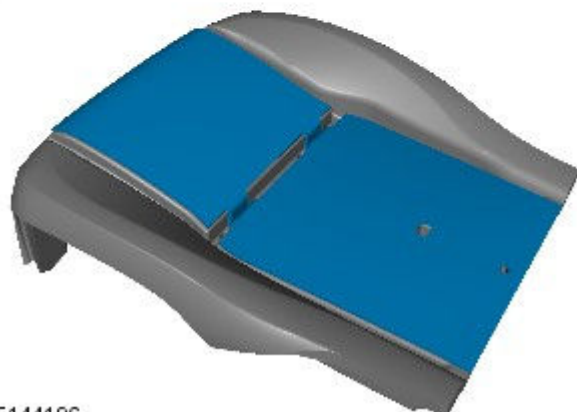
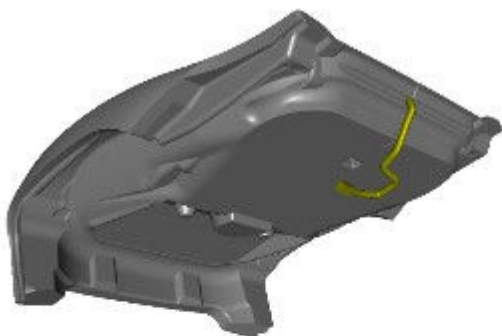
2.



E144197

配备加热式前排座椅的车辆

3.



E144196

所有车辆

4.



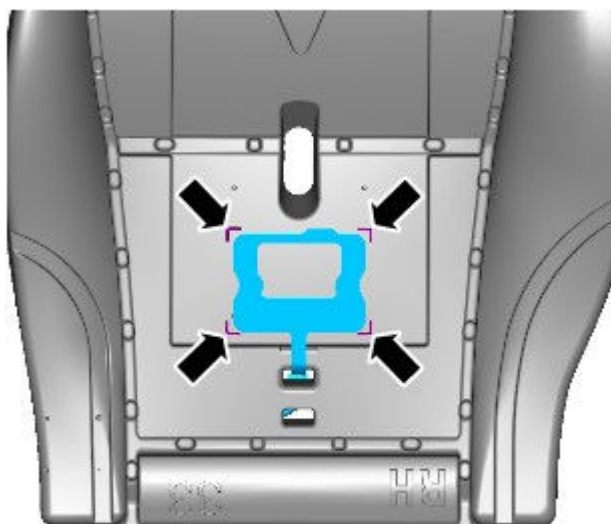
E140686

安装

1. 小心:

 确保部件按图示对齐。

 确保接合面干净且没有杂质。



E140685

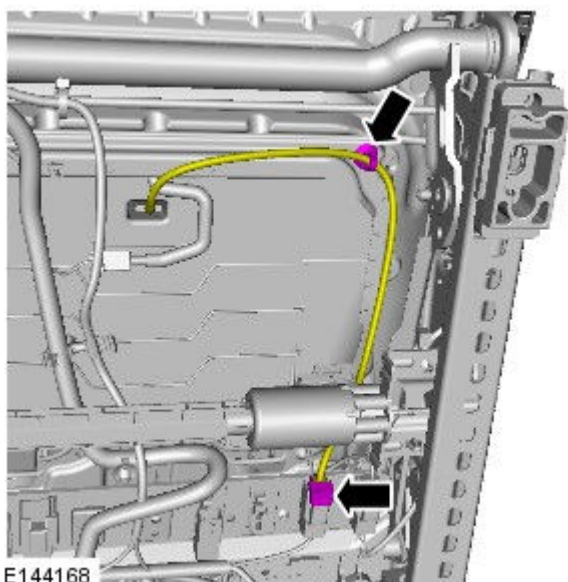
注意:



确保安装之前拆除胶条。



安装乘员检测传感器, 使粘合侧朝向座垫。



E144168

2.  小心: 确保部件按图示对齐。

3. 反向操作拆除步骤即可安装。